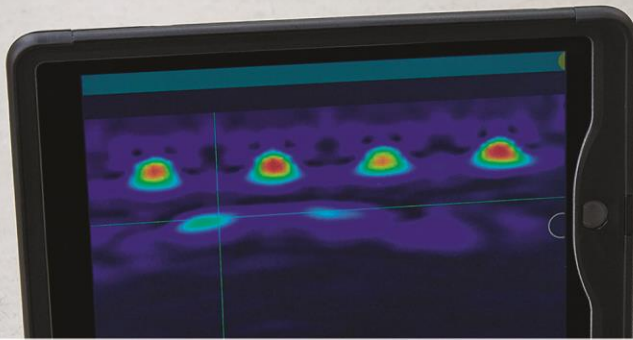


Dedicated. Professional.
High Precision. Swiss Made.



Proceq, mit Firmensitz in der Schweiz, ist weltweit führend in der Entwicklung, Herstellung und dem Vertrieb von qualitativ hochwertigen, tragbaren Mess- und Prüfgeräten für die Bauindustrie, metallverarbeitende und Automobilindustrie, Geologie und viele weitere Kundensegmente. Der Vertrieb der Produkte erfolgt über ein globales Netzwerk von eigenen Niederlassungen und Vertretungen. Neben dem strategischen internationalen Ausbau unseres Kerngeschäftes erweitern wir unser Geschäftsfeld durch neue Anwendungen und Technologien (Cloud Computing, Virtual Reality, Wearables, Mobiles und Sensoren).

An unserem Firmensitz in Schwerzenbach / Sissach suchen wir dazu eine/n engagierte/n

Elektroniker im Bereich Montage (w/m)

Zu Ihren Hauptaufgaben zählen:

- Endmontage von hochwertigen, elektronischen Messgeräten / Zusammenstellung von Messgeräte-Kits
- Kalibration von Messgeräten und Zubehör
- Auslagern, Durchführen der Ausgangskontrolle von Messgeräten und Einzelteilen
- Installationen der dynamischen Retroreflektometer Messgeräten & Kalibration der Messgeräte (50%)
- Mitarbeit im technischen Kundensupport
- Durchführen von Reparaturen

Was Sie mitbringen:

- Mechatronische Ausbildung oder entsprechende Berufserfahrung im Bereich Montage und Elektronik
- Gutes technisches Verständnis und handwerkliches Geschick
- Erfahrung im Reparaturwesen von Vorteil
- Gute EDV-Kenntnisse
- Gute Deutsch- & Englischkenntnisse in Wort und Schrift, Französisch (oder weitere Sprache) von Vorteil
- Initiativ, selbstständig und belastbar
- Reisebereitschaft von ca. 10%
- Teamplayer

Wenn Sie sich in diesem Profil wiederfinden, freuen wir uns auf Ihre aussagekräftige Bewerbung per E-Mail (hr-europe@proceq.com).

Für weitere Informationen: www.proceq.com / www.tectusgroup.com

Proceq SA • Human Resources

Ringstrasse 2, 8603 Schwerzenbach, Schweiz, Tel: +41 (0)43 355 38 28, Fax: +41 (0)43 355 38 08, hr-europe@proceq.com, www.proceq.com