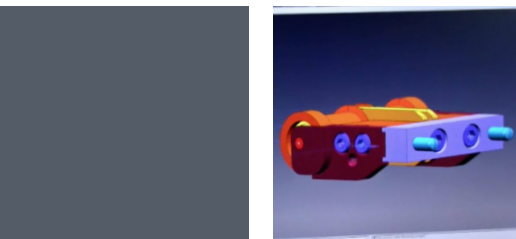
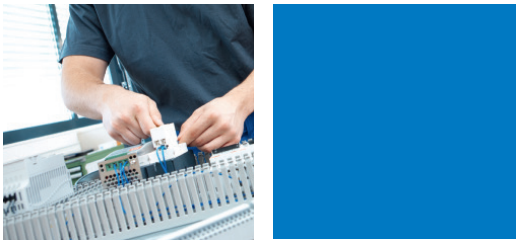




Als erfolgreiches Maschinenbau-Unternehmen entwickeln und produzieren wir in der Schweiz Drahtverarbeitungs-  
maschinen für die Matratzen- und Polstermöbelindustrie. Unsere hochinteressante Produktpalette begeistert un-  
sere Kunden rund um die Welt. Die Spühl GmbH ist Teil der amerikanischen Leggett & Platt Incorporated Gruppe.

Zur Ergänzung unseres Teams suchen wir einen

## Projektleiter / Entwicklungsingenieur (w/m)



### Ihre Aufgaben

- Administrative Projektleitung für die Maschinen- und/oder Anlagenentwicklung von der Projektvorbereitung bis zum serienfertigen Produkt
- Planen und Überwachen der projektspezifischen Parameter, der Projektarbeiten und des Projektfortschrittes (Kosten, Termine, Qualität, Ressourcen)
- Verantwortlich für die Projektausführung gemäss den internen Prozessrichtlinien
- Regelmässiger Austausch mit Kunden, Auftraggebern und Lieferanten sowie den internen Schnittstellen
- Erarbeiten von Machbarkeitsstudien
- Mitarbeit in der Erstellung von Kundenofferten
- Ausarbeiten von Grobkonzepten
- Bei Bedarf: Kundenbesuche weltweit

### Ihr Profil

- Grundausbildung als Konstrukteur oder Polymechaniker mit Weiterbildung zum Ingenieur FH (Maschinenbau oder Mechatronik)
- Erste Erfahrungen als Projektleiter in der Maschinenentwicklung
- CAD-3D-Kenntnisse (NX von Vorteil)
- Gute Deutsch- und Englischkenntnisse in Wort und Schrift
- Lösungsorientierte, begeisterungsfähige und teamorientierte Persönlichkeit
- Zielorientierte, eigenverantwortliche, systematische und zuverlässige Arbeitsweise

### Unsere Vorzüge

- Innovativer und erfolgreicher Maschinenbauer mit hoher Fertigungstiefe
- Internationales Umfeld bietet interessante Herausforderungen und Entwicklungsmöglichkeiten
- Offene und respektvolle Kommunikationskultur
- Modernes Arbeitsumfeld und attraktive Anstellungsbedingungen

Nutzen Sie diese Chance für eine entwicklungsfähige Position und senden Sie Ihre vollständigen  
Bewerbungsunterlagen mit Foto an: Spühl GmbH, Human Resources, Grüentalstrasse 23, 9300 Wittenbach  
[humanresources@spuhl.com](mailto:humanresources@spuhl.com) / <http://www.spuhl.com>