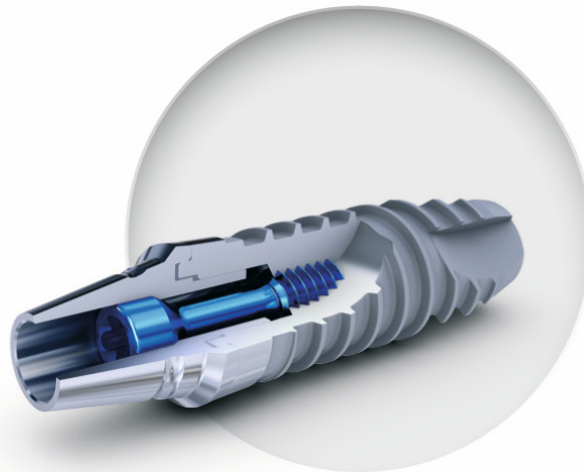


CNC-Spezialist 100% (m/w)

Thommen Medical AG ist ein Schweizer Hersteller von Zahnimplantaten mit eigener Forschung, Entwicklung und Produktion. Unser hochwertiges Thommen Implantatsystem wird weltweit durch eigene Tochtergesellschaften und exklusive Vertriebspartner verkauft und betreut.

In unserem Stammhaus in Grenchen suchen wir per sofort oder nach Vereinbarung einen Mitarbeiter (m/w) für das CNC-Drehen in Festanstellung.



IHRE HAUPTAUFGABEN

Sie erstellen und ändern CNC Programme für Medizinprodukte auf Langdrehern. Sie richten die Teile ein und überprüfen diese auf Masshaltigkeit mit konventionellen und digitalen Messsystemen. Qualitätsvorgaben und Termine einzuhalten liegt in Ihrer Verantwortung. Um die Effizienz zu steigern optimieren Sie stetig die Produktionsprozesse.

IHRE QUALIFIKATIONEN

Sie verfügen über eine abgeschlossene technische Berufslehre und Berufserfahrung im Umgang mit CNC-Langdrehautomaten. Sie beherrschen das Programmieren, Einrichten und Bedienen von CNC-Langdrehautomaten und sind idealerweise mit den Anforderungen in der Medizinaltechnik vertraut. Sie zeichnen sich aus durch pflichtbewusstes, selbstständiges und exaktes Arbeiten und haben ein Flair für technische Optimierungen.

WIR BIETEN

Sie übernehmen vielseitige und anspruchsvolle Aufgaben in einem international tätigen Unternehmen mit flacher Hierarchie und attraktiven Anstellungsbedingungen. Unsere offene und direkte Kommunikation schaffen die Basis für Eigeninitiative und Eigenverantwortung der Mitarbeitenden. Sie sind dem Teamleiter 'Zerspanende Fertigung' unterstellt und arbeiten in einem modernen, sauberen Produktionsumfeld im Tagesbetrieb.

IHR NÄCHSTER SCHRITT

Senden Sie Ihre Bewerbungsunterlagen per Post an Frau Selina Da Silva, Thommen Medical AG, Neckarsulmstrasse 28, 2540 Grenchen, oder per E-Mail an: selina.dasilva@thommenmedical.com

Wir freuen uns auf Sie.